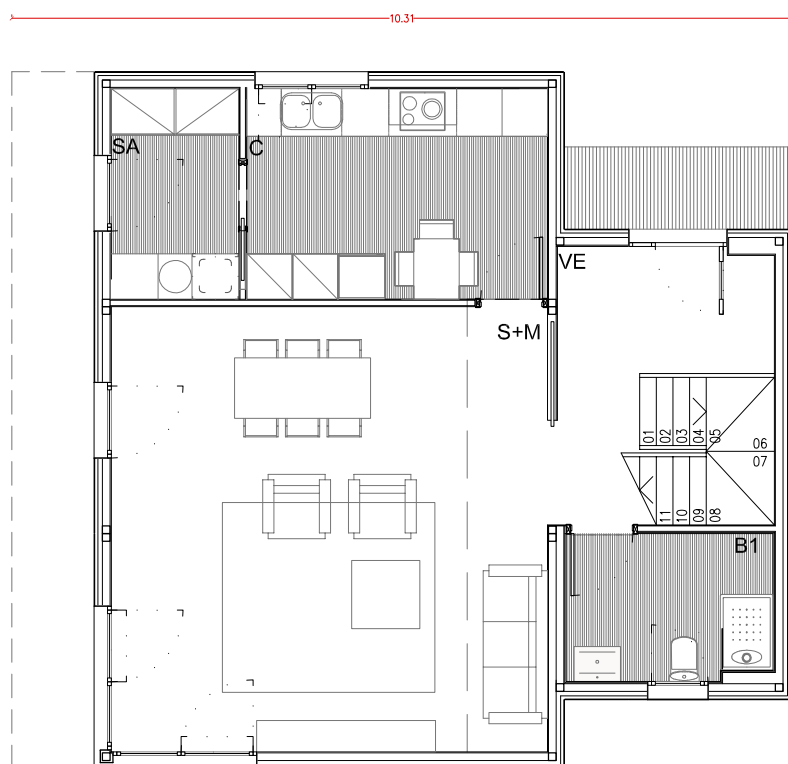


SUPERFÍCIE ÚTIL P1

HABITACIÓ 1	11.00 m ²
HABITACIÓ 2	13.52 m ²
HABITACIÓ 3	12.92 m ²
BANY 2	5.24 m ²
BANY 3	3.45 m ²
VESTIDOR	3.64 m ²
PASSADÍS	5.90 m ²
TRASTER	3.58 m ²
BALCÓ	9.70 m ²
TOTAL S. ÚTIL P1	68.95 m²



PLANTA PRIMERA



SUPERFÍCIE ÚTIL PB

SALA MENJADOR	33.96 m ²
CUINA	11.08 m ²
SAFAREIG	4.71 m ²
VESTÍBUL	6.94 m ²
BANY 1	5.25 m ²
ESCALA	3.96 m ²
TOTAL S. ÚTIL PB	65.90 m²



PLANTA BAIXA

